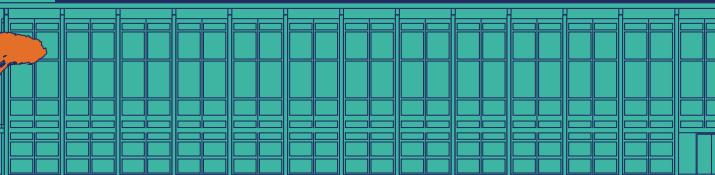
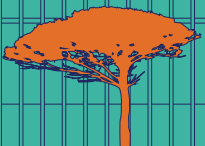


# CHIFFRES CLÉS 2018

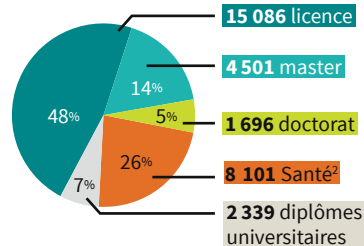
**31 723 étudiantes  
et étudiants**  
en 2016-2017

**4 388 personnels**  
dont 2519 personnels  
d'enseignement et/ou de recherche  
au 1<sup>er</sup> janvier 2018

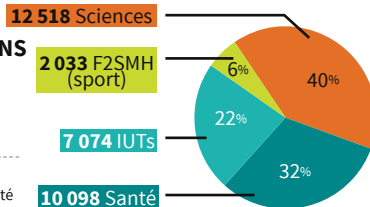


# FORMATION

## INSCRIPTIONS PAR DIPLOME<sup>1</sup>



## INSCRIPTIONS PAR SECTEUR



1- Chiffres 2016-17.  
2- Diplômes de santé hors LMD.

## Offre de formation en 2016-2017

- 13 mentions de licences
- 44 mentions de licences professionnelles
- 22 spécialités de DUT
- 29 mentions de masters

→ **10 232** diplômes délivrés en 2016-17

# 90,4%<sup>3</sup>

d'insertion professionnelle 30 mois  
après l'obtention d'un master

3 - 1 779 diplômés d'un master en 2014 ont été interrogés de décembre 2016 à mars 2017 sur leur devenir après l'obtention de leur diplôme. 1400 ont répondu, soit un taux de retour de 78,7%. Seuls les diplômés issus de la formation initiale (n'ayant pas interrompu leurs études plus de deux années consécutives) et s'étant présentés immédiatement et durablement sur le marché de l'emploi sont concernés par l'analyse, soit 854 diplômés (soit un taux de retour de 61%).

→ Taux de cadres :

**83,4%**

→ Taux d'emploi  
à durée indéterminée :

**79,9%**

→ Revenu mensuel net median  
avec un master<sup>4</sup> :

**1950€**

4 - Salaire + primes, 30 mois après l'obtention du diplôme.

## Formation tout au long de la vie

### Formation continue (2016)

- 6 513 stagiaires en formation continue
- 60 validations des acquis de l'expérience (VAE)<sup>5</sup>
- 124 VA 85<sup>6</sup>

### Apprentissage (2016-2017)

- 23 formations en apprentissage
- 327 bénéficiaires d'un contrat d'apprentissage
- 580 stagiaires en contrat de professionnalisation

5 - La VAE est un dispositif permettant d'obtenir tout ou partie d'un diplôme de l'enseignement supérieur.

6 - La VA 85 est un dispositif permettant d'accéder à un niveau de l'enseignement supérieur pour poursuivre des études.

# RE CHER CHE

## 5 comités

- **ACTIHS** : ACTivités Humaines & Sociales
- **BABS** : Biologie, Agronomie, Biotechnologie, Santé
- **MST2I** : Mathématiques, Sciences et Technologies de l'Information et de l'Ingénierie
- **SdM** : Science de la Matière
- **UPEE** : Univers, Planète, Espace, Environnement

**68**  
structures de recherche  
→ dont 42 unités mixtes de recherche

**12**  
axes thématiques  
prioritaires

- **11 écoles doctorales**

→ dont **6** portées par l'université

- **1 696 doctorantes et doctorants** (en 2016-17)

- **430 thèses soutenues** (en 2016)

→ dont **96%** soutenues en moins de 52 mois

- **2 519** personnels d'enseignement et/ou de recherche

- **3 279** personnels extérieurs sont hébergés à l'Université Toulouse III - Paul Sabatier

- **20** personnels d'enseignement et/ou de recherche sont membres de l'Institut universitaire de France

- L'université a accueilli plus d'une **centaine** de congrès et manifestations scientifiques en 2017

- Le montant de la recherche contractuelle est de **25** millions d'euros (budget 2018)

# CAM PUS

8

villes où l'université  
est présente en Midi-Pyrénées

*Toulouse, Castres, Auch,  
Castanet-Tolosan, Bagnères de Luchon,  
Lannemezan, Bagnères de Bigorre, Tarbes*

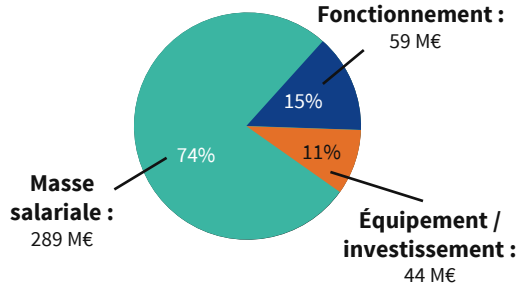
388 656 m<sup>2</sup>  
de surfaces bâties \*

264 ha  
superficie totale \*

\* Source enquête surfaces 2015

## Budget 2018

→ 392 M€



## Vie étudiante

- **93 projets étudiants** financés ou soutenus par le FSDIE<sup>7</sup>
- **plus de 100 titres** remportés en compétitions sportives universitaires académiques, nationales et européennes

## Culture et diffusion des savoirs

- **51** manifestations culturelles
- **20** événements organisés pour la diffusion des savoirs

## Social et insertion

- **32%** d'étudiantes et d'étudiants boursiers (en 2016-2017)
- **526** bénéficiaires d'une aide financière étudiante (en 2016-2017)
- **493** étudiantes et étudiants en situation de handicap accueillis à l'université (2016-2017)

## Ouverture internationale<sup>8</sup>

- **402** accueils en programme d'échange
- **219** départs en programme d'échange
- **3 930** étudiantes et étudiants de nationalité étrangère inscrits à l'université  
→ soit **12%** des effectifs inscrits



UNIVERSITÉ  
TOULOUSE III  
PAUL SABATIER

Université Fédérale



Toulouse Midi-Pyrénées

118 ROUTE DE NARBONNE  
31062 TOULOUSE CEDEX 9  
+33 5 61 55 66 11



[www.univ-tlse3.fr](http://www.univ-tlse3.fr)

**Édition :**

Direction de la communication,  
de la culture et des événements

**Sources :**

DPF-DEP, DSL, MFCA, DEVE-OVE-  
DVE, DCC

**Juin 2018**

