

AGENDA CULTURE

Ce festival 2011 est organisé autour du thème des droits de l'enfant. La salle Le CAP accueillera deux soirées de concert et une soirée théâtre (ci-contre). Electro dub pour le concert du 17 février, avec le duo anglosaxon Hexstactic (Ninja Tune) en tête d'affiche et les toulousains d'Anakronic Electro Orchestra. Hip-hop pour le concert du 18 février, avec Les Sages Poètes de la Rue en tête d'affiche et Kacem Wapalek & Oster Lapwass en première partie.

www.lesairsolidaires.org

Judi 17 février 2011, à 21h00
Vendredi 18 février 2011, à 21h00
Salle Le CAP
Entrée : 5 euros.

Art Contemporain

RegARTs autour du mouvement De Stijl

Ce second rendez-vous autour de l'exposition Mondrian - De Stijl abordera plus précisément ce mouvement artistique. Mondrian est avec Théo van Doesburg, l'un des artistes du mouvement De Stijl qui propose « une vision esthétique et sociale, un art total, qui constitue une base pour comprendre les sources de l'art moderne ». Il s'agit d'une entreprise radicale de l'art qui investit tant la peinture, la sculpture, l'architecture que les arts décoratifs et le mobilier. Les grands traits de cette révolution plastique seront mis au jour avec notamment l'étude de deux grandes réalisations que sont le Café de l'Aubette à Strasbourg et la maison Schröder conçue par l'architecte Gerrit Rietveld, à Utrecht.

Judi 17 février 2011, à 17h
Salle Emma Chenu
1^{er} étage - Bât. Adm. Central
Université Paul Sabatier
Entrée libre (dans la limite des places disponibles).

Univers'Capitole

Autour de l'opéra "Le Barbier de Séville" de Gioachino Rossini



Nos découvertes d'opéras "Univers'Capitole" se poursuivent en 2011 avec cet opéra en deux actes de Gioachino Rossini.

Composé en quatorze jours par Rossini alors âgé de vingt-quatre ans, cet opéra qui se déroule sur un rythme effréné, enchaîne les airs virtuoses avec une frénésie incroyable.

La présentation de l'œuvre par Serge Chauzy aura lieu dans le grand foyer du Théâtre du Capitole.

Les étudiants présents seront invités à la répétition générale du spectacle.

(Atelier réservé aux étudiants de l'UPS.)

Mercredi 23 février, à 17h :
présentation de l'œuvre
Mercredi 16 mars : répétition
générale.

Renseignements et inscriptions
(avant le mardi 22 février)
au Service Culture : 05 61 55 62 63
ou culture@adm.ups-tlse.fr

Théâtre

GTAIER et Les Airs Solidaires

Dans le cadre du Festival Les Airs Solidaires (17 au 24 février), l'association étudiante de théâtre de l'UPS GTAIER propose un spectacle sur le thème des droits de l'enfant.

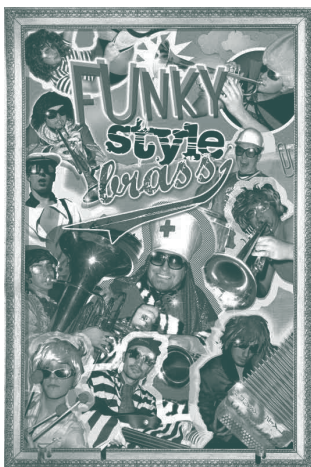
Mercredi 23 février 2011, à 20h30
Salle Le CAP
Entrée 3 euros.

Musique

Concerts WhaWhaUPS

Deux soirées de concert proposées par l'association étudiante pour l'animation musicale de l'UPS, la WhaWhaUPS.

Un premier concert, très "fanfaresque" avec Funky Style Brass, Les Barbeaux et La fanfare en pétard. Chaque groupe a son style... ou plutôt "ses" styles !



Un second concert plutôt electro dub, jazz, roots avec les parisiens de Roots Ista Posse, le lyonnais Panda dub et Jazzsteppa en tête d'affiche.

Concert 1
Judi 24 février 2011, à 20h30
Salle Le CAP
Entrée 5 euros.

Concert 2
Vendredi 25 février 2011, à 20h30
Salle Le CAP
Entrée 5 euros.

Théâtre

Matches d'improvisation théâtrale

La LUDI Toulouse reçoit la FRIT, la Fédération Régionale d'Improvisation Théâtrale. Ils ne viennent pas de Bruxelles !... il s'agit simplement de la ligue d'impro de Gonfreville l'Orcher (région du Havre). Une soirée qui va vous donner la pêche !

Samedi 26 février 2011, à 20h30
Salle Le CAP
Entrée 3 euros.

Nous vous invitons à scanner le QRcode sur la couverture avec votre téléphone mobile.

Si nécessaire, téléchargez l'application gratuite i-nigma sur votre mobile (www.i-nigma.mobi)



BONNE ANNEE 2011 ! Toute l'équipe du Service Culture vous envoie ses vœux les plus créatifs pour cette nouvelle année !

L'AGENDA DANS VOTRE BOÎTE : envoyez un message « demande d'infos » à culture@adm.ups-tlse.fr pour recevoir directement les informations culturelles.

Événement

Concert de l'Orchestre National du Capitole de Toulouse pour les étudiants

Un deuxième concert de l'Orchestre National du Capitole de Toulouse organisé par le PRES Université de Toulouse est offert par la Mairie de Toulouse en ce début d'année 2011.

Tugan Sokhiev dirigera l'Orchestre National du Capitole de Toulouse, pour une œuvre pleine de couleurs : la Symphonie n°9 en mi mineur op. 95 d'Antonin Dvůřák, dite symphonie "Du nouveau monde".

Ce concert est exclusivement réservé aux étudiants.



Photo: Patricia MIA

Vendredi 21 janvier 2011, à 20h

Halle aux Grains - Place Dupuy - Toulouse
Entrée gratuite sur présentation d'une invitation.

Renseignements : 05 61 55 62 63 ou culture@adm.ups-tlse.fr

Les invitations sont à retirer au Service Culture (1^{er} étage du Forum Louis Lareng), **uniquement sur présentation de la carte d'étudiant UPS.**

Conférences

➤ Les Ouvertures de l'UPS

Obésité, le trio morbide : gènes, "malbouffe" et sédentarité.

par **Max LAFONTAN**, Directeur de Recherches émérite Inserm, Unité Inserm 858, Institut de Médecine Moléculaire de Rangueil - UPS, Toulouse.

Nous sommes confrontés à une « épidémie non infectieuse » mondialisée d'obésité. Les causes de cette épidémie sont multifactorielles et particulièrement complexes à cerner. Pourquoi les sociétés contemporaines créent des obèses ? Aborder l'obésité nécessite de faire la part du biologique/physiologique strict, de l'écologique et de l'environnement sociétal. Sommes-nous confrontés à un télescopage particulièrement délétère entre notre patrimoine génétique, fruit d'une lente évolution, et l'irruption récente d'un environnement postindustriel particulièrement agressif à l'égard duquel nous sommes très mal armés pour une réaction de défense d'envergure ? En dehors de la complexité des déterminismes de cette épidémie, une chose est certaine, la prévalence accrue de l'obésité contribue très directement à l'apparition de pathologies chroniques parmi lesquelles le diabète de type 2, l'hypertension artérielle, les dyslipidémies, pour ne citer que les plus fréquentes, prennent une place prépondérante. Pour beaucoup d'entre nous, l'obésité reste encore un désordre de la balance énergétique dû à un déséquilibre entre des ingestas mal appréhendées et mal gérées et/ou une réduction notable de la dépense énergétique. Nous tenterons de faire un panorama rapide des voies de recherche actuelles susceptibles de nous aider à comprendre l'obésité et les tentatives de traitement.

Judi 20 janvier 2011, à 12h30
Grand Auditorium de l'UPS
118, route de Narbonne
Entrée libre

La peau humaine : une combinaison intégrale aux étonnantes propriétés.

par **Guy SERRE**, Professeur de Biologie Cellulaire à la Faculté de Médecine Purpan, Directeur de l'Unité mixte de recherche « Différenciation épidermique et Auto-immunité rhumatoïde » (UMR 5165 CNRS - UPS)

La peau est un tissu vivant composite, formé de la superposition de tissus conjonctifs (hypoderme, derme) et d'un tissu épithélial de revêtement (épiderme), lui-même protégé par une couche « cornée » superficielle. Une dizaine de types cellulaires de fonctions très différentes, participent à sa composition.

La peau revêt l'organisme, l'isole, le protège contre diverses agressions extérieures, participe à ses défenses. Elle est extensible mais résistante, « déchirable », anatomiquement adaptée. Elle est étanche mais présente néanmoins une perméabilité moléculaire sélective.

Elle s'auto-protège et protège l'organisme des rayonnements ultra-violettes solaires. Elle possède une protection anti-bactérienne de surface, et captant et présentant des antigènes, elle constitue une première ligne de défense immunitaire. Son revêtement épidermique s'auto-renouvelle de manière permanente et rapide, s'adapte aux variations d'humidité ambiante et augmente sa résistance en cas de microtraumatismes répétés.

La peau participe à la perception de l'environnement : elle est un organe sensoriel performant, à la fois senseur mécanique (toucher), algique (douleur) et thermique. [...]

Cette extraordinaire combinaison intégrale est, de plus, capable de s'auto-réparer. Avec les ans, elle se flétrit, se ride, se tache, s'atrophie mais conserve néanmoins l'essentiel de ses nombreuses propriétés.

Judi 17 février 2011, à 12h30
Grand Auditorium de l'UPS
118, route de Narbonne
Entrée libre

Renseignements : 05 61 55 62 63

Manifestations culturelles

➤ Musique

L'Orchestre de l'Université de Toulouse : O.U.T

En ce début d'année, nous restons dans la tradition du « concert du Nouvel An » avec l'Orchestre de l'Université de Toulouse.



Photo: Mairie de Toulouse - Service Culture UPS

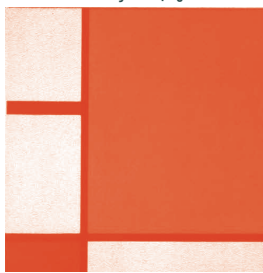
Sous la baguette de Jean-Guy Olive, les musiciens amateurs de cette formation symphonique nous proposent un programme de « danses viennoises ».

Mardi 18 janvier 2011, à 20h30
Salle Le CAP
Entrée libre (dans la limite des places disponibles).

➤ Art Contemporain

RegARTs autour de Mondrian

A l'occasion de la grande rétrospective Mondrian / De Stijl organisée au Centre Georges Pompidou (1^{er} décembre 2010 - 21 mars 2011), Philippe Viguier propose une approche synthétique en deux temps de l'œuvre du peintre Piet Mondrian (Utrecht 1872- New York 1944) et de l'histoire du mouvement De Stijl. Ce rendez-vous de janvier sera l'occasion de découvrir Mondrian, l'un des grands pionniers de l'abstraction. Ses recherches tant plastiques que théoriques jouent un rôle important dans toute l'histoire de l'art du XX^e siècle, tant en Europe qu'aux États-Unis. La rencontre de février abordera le mouvement De Stijl. (cf. page suivante).



Judi 20 janvier 2011, à 17h
Salle Emma Chenu
1^{er} étage - Bât. Adm. Central
Université Paul Sabatier
Entrée libre (dans la limite des places disponibles).

➤ Théâtre

Matches d'improvisation théâtrale

Brrrr ... Face aux affres de l'hiver, quoi de mieux que de se consoler en pensant à ceux qui vivent dans des régions plus froides que la nôtre ? Qu'à cela ne tienne, on les a même invités pour un match d'impro ! Ils viennent tout droit de Metz nous donner la réplique et réchauffer tout le monde : la LUDI Toulouse accueille le MINOU de Metz pour notre plus grand bonheur, et on espère le vôtre. Les réservations sont possibles sur le site : <http://www.luditoulouse.org/events.php> !

Samedi 29 janvier 2011, à 20h30
Salle Le CAP
Entrée 3 euros.

➤ Exposition Patrimoine Scientifique

Fragments de Science

L'électromètre à plateaux d'Abraham et Lemoine resté exposé dans la vitrine de la BU Sciences en janvier, sera remplacé en février par deux instruments : un pyromètre à levier et un anneau de S'Gravesande. Nous vous rappelons que vous pouvez retrouver tous les instruments déjà exposés sur le site :

www.ups-tlse.fr/fragments.

Ce projet a été réalisé avec le soutien de la CASDEN et du département de Physique de l'UPS.

du 31 janvier au 28 février 2011
Bibliothèque Universitaire Sciences
Université Paul Sabatier
Entrée libre (suivant les horaires d'ouverture de la BU).

Renseignements : 05 61 55 62 63
ou culture@adm.ups-tlse.fr

➤ Théâtre - Art/Science - AIC 2011

Les Lueurs de la rue Cuvier

Dans le cadre de l'année internationale de la chimie (AIC 2011), la compagnie du Théâtre Extensible, en co-production avec Prodigima Films, a créé ce spectacle scientifique sur les découvertes de Pierre et Marie Curie.



Photo: Agence Beretta

Cette œuvre originale et contemporaine écrite par Christel Larrouy, allie théâtre et cinéma dans un spectacle interactif, ludique et enrichissant. La compagnie Théâtre Extensible renouvelle son expérience de communication scientifique par l'art pour créer un dialogue inter-culturel et promouvoir la place de la femme et de la science dans la société. Le metteur en scène, Yohan Baratte, est très attaché aux similitudes qui rapprochent le scientifique et l'artiste aussi bien dans leur manière de travailler que dans la façon dont ils sont perçus.

Plus d'infos : www.leslueursdelaruecuvier.fr/

Lundi 31 janvier 2011, à 21h00
Salle Le CAP
Entrée libre (dans la limite des places disponibles).

➤ Musique

Les Airs Solidaires

La 4^e édition du Festival Les Airs Solidaires se tiendra du 17 au 24 février à Toulouse.