

Approbation du dispositif d'intégration PASS et
L.AS2 en 2^{ème} année de Licence Sciences pour
la Santé (LSS) - filière Sciences infirmières

**Commission de la Formation et de la Vie Universitaire
du 13 mai 2025**

Délibération 2025/05/CFVU – 73

Vu le code de l'éducation, notamment son article L.712-6-1 ;

Vu les statuts de l'Université de Toulouse, notamment son article 27 ;

Après en avoir délibéré, les conseillers approuvent le dispositif d'intégration PASS et L.AS2 en 2^{ème} année de Licence Sciences pour la Santé (LSS) - filière Sciences infirmières.

Toulouse, le 13 mai 2025

La Présidente

Odile RAUZY



Nombre de membres : 41
Nombre de membres présents ou représentés : 25

Nombre de voix favorables : 25
Nombre de voix défavorables : 0
Nombre d'abstentions : 0
Ne prennent pas part au vote : 0
Nombre de votes blancs : 0



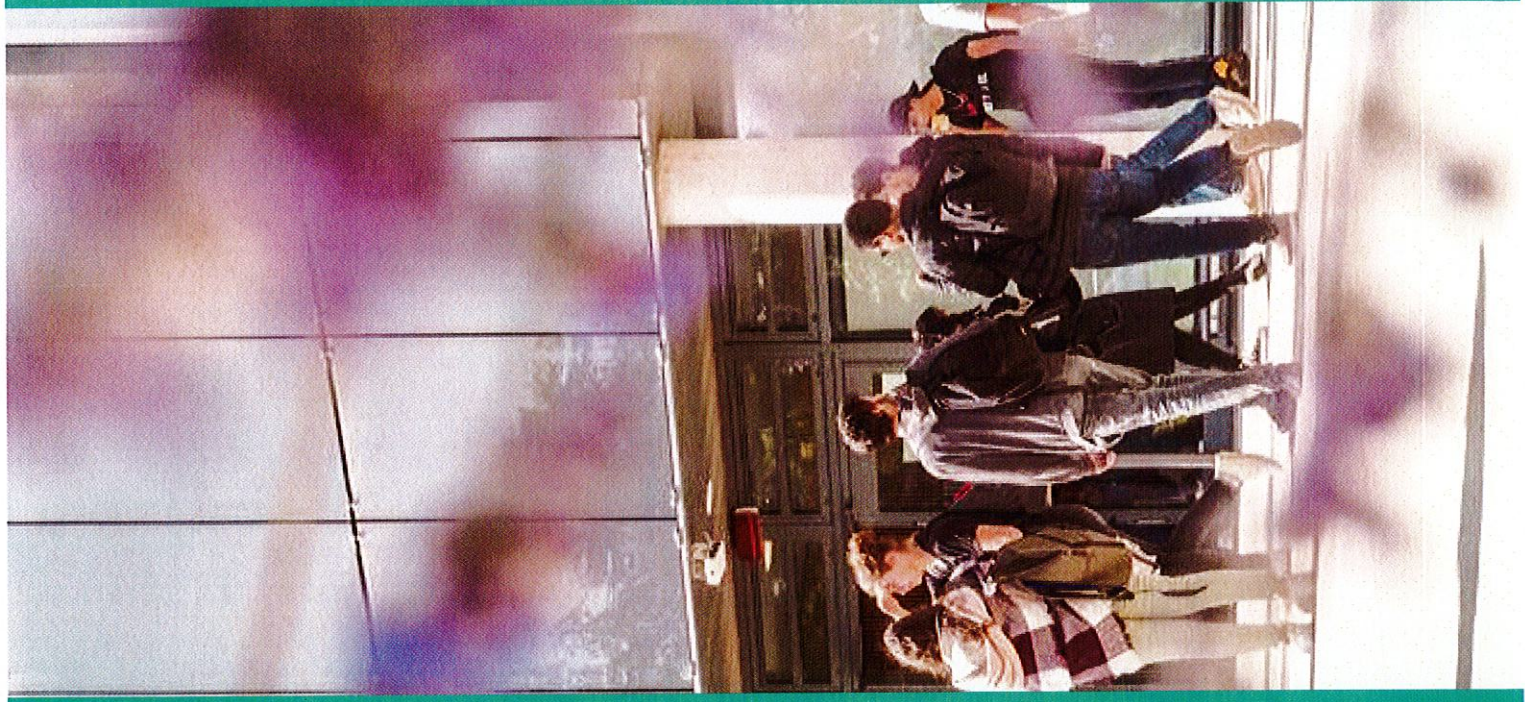
**RÉPUBLIQUE
FRANÇAISE**

*Liberté
Égalité
Fraternité*

UNIVERSITÉ DE TOULOUSE
Faculté de santé

Projet : Intégration PASS et LAS 2 en 2A IFSI

Sébastien COUARRAZE



Etat des lieux

- Arrêté du 22 octobre 2021
- Dispositifs existants dans d'autres universités
- Sur le plan national, 79% des primo-entrants sont toujours en formation en L2 (DREETS, 2024) :
 - ✓ 13 % arrêts de la formation
 - ✓ 6 % redoublants
 - ✓ 2,4 % changent d'établissement
 - ✓ 0,5% font une année de césure

Pourquoi ce projet

- Offrir des perspectives aux reçus/collés vers une profession en santé
- Maintenir la commande de l'ARS d'un ratio 1 formateur/25 étudiants en IFSI
- Projet initial porté par les IFSI présents dans la LSS mais pourra être étendu
- Il y aurait 20 places à Toulouse, 20 à Albi et 5 à St Gaudens

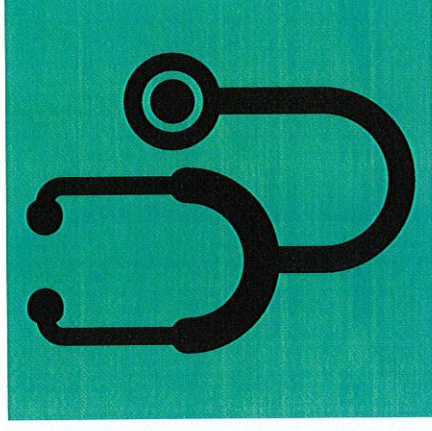
Critères de sélection

- Les notes en PASS
- Lettre de motivation
- Oral si nécessité de sélection (nombre de places < demandes)
- Oral en visio avec les directeurs IFSI Toulouse et Albi ou leur représentant
- Classement vœu 1 et 2

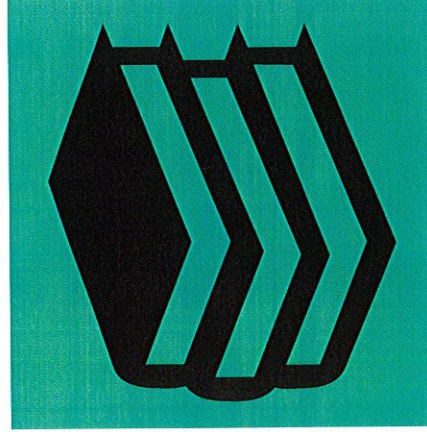
Critères d'intégration en 2A LSS parcours sciences infirmières

60

ECTS obtenus

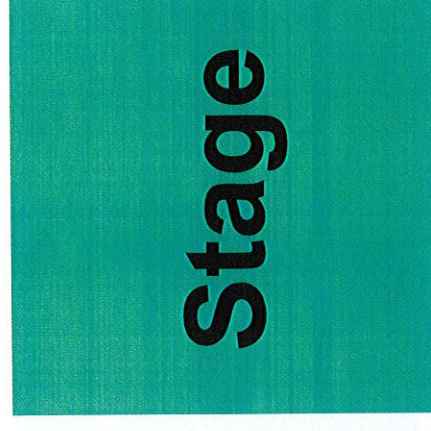


Certificat médical +
attestation de
vaccination



Nécessité de
rattraper les
fondamentaux de la
discipline infirmière

Nécessité de
rattraper les temps
de stages (15
semaines) dont 5
avant la rentrée en
L2



Propositions de parcours

**Apports en
E-learning
35 h**

- Raisonnement et démarche clinique infirmiers + projet de soins infirmiers
- Cas cliniques

**Apports
présentiels
35 h**

- Principes de soins de confort et de bien-être
- Hygiène, infectiologie, immunologie
- Les bases de la relation de soins

**Apports
pratiques
simulation**

- Mises en situation
- FGSU (obligatoire en L1)

**Stage
5 semaines**

- En EHPAD ou SSR ou longue durée pour travailler les soins de confort

Organisation possible en 2025

- Semaine 27 : E-learning
- Semaine 28 : cours + simulation
- Semaines 29-30 : stage
- Semaines 31-32 : vacances
- Semaines 33-35 : stage

Proposition Parcours spécifique avant Mineure Sciences Infirmières étudiants PASS et LASS 2 après PASS

- L'arrêté du 22 octobre 2021 modifiant celui du 4 novembre 2019 relatif à l'accès aux formations de médecine, de pharmacie, d'odontologie et de maïeutique, fixe les contours de l'admission en L2 de ces étudiants ayant validé leur 1^{ère} année mais ne poursuivent pas en 2^{ème} année peuvent être admis dans une formation d'une durée de trois ans minimum conduisant à la délivrance de diplômes permettant l'exercice des professions d'auxiliaire médical mentionnées dans le livre III de la quatrième partie du code de la santé publique à l'exception de la profession de masseur kinésithérapeute. Après avis de l'instance pédagogique compétente, le directeur de l'établissement délivrant cette formation peut dispenser partiellement ou totalement ces étudiants du suivi et de l'évaluation d'une ou plusieurs unités d'enseignements, et d'examens de la 1^{ère} année, à l'exception des unités d'enseignements qui concernent les stages, ou leur permettre d'accéder directement en 2^{ème} année de formation. Dans ce cas, un parcours spécifique leur est proposé pour réaliser les stages positionnés en 1^{ère} année.
- Ouverture aux étudiants de la PASS et de la LASS 2 après parcours PASS de l'académie de Toulouse
- Calendrier : Rentrée universitaire 2025/26 pour les IFSI volontaires, après séminaire d'intégration
- Admission selon mérite (moyenne de l'année PASS dans la limite des 45 places ouvertes sur les 3 IFSI (20 places PREFMS TOULOUSE-20 places IFMS ALBI et 5 places IFSI ST GAUDENS),

Proposition Parcours spécifique avant Mineure Sciences Infirmières étudiants PASS et LASS 2 après PASS

- **FORMATION THÉORIQUE :** En amont de la rentrée en 2nde année IFSI en septembre, Séminaire d'intégration pédagogique avec apports théoriques et pratiques 2 semaines (1 en distanciel, 1 en présentiel) sur :
 - 1.2 Démarche Clinique-JEM 1.2/1.2.2 Projet de soins-8.1/8.2 Intégration des savoirs. Posture professionnelle
- Unité d'enseignement métier 1 : Démarche de soins infirmière
- Unité d'enseignement métier 2 : Interventions et surveillances infirmières
 - 2.1.1 Soins de confort /2.2.1/2.2.2 Thérapeutiques et contribution au diagnostic médical
 - 2.3.1/2.3.2 Administration médicamenteuse et surveillances infirmières
- Unité d'enseignement métier 3: Soins relationnels infirmiers
 - 3.1 Fondements de la relation de soins/ 3.2 Techniques relationnelles
- Unité d'enseignement métier 4: Qualité des soins
 - 4.1.2 Gestion des risques
- Unité d'enseignement 2.4.2 FGSU sera réalisée avec les 1^{ère} années au cours du semestre 2
- **FORMATION CLINIQUE:** En amont de la rentrée de septembre en 2nde année IFSI , Stage 5 semaines en EHPAD et stages de 1^{ère} année à réaliser en suivant sur 2^{ème} année, puis selon déroulé comprenant des périodes sur l'été si pas de rattrapage pour diplomation en juillet ou en octobre ou décembre au besoin, selon **Alternance page suivante**
- Unité d'enseignement métier 10: Stage

Licence Sciences pour la Santé/Parcours spécifique PASS et LASS 2		Unité d'enseignement métier 1 : Démarche de soins infirmière						
UEM 1.1.1 / 1.1.2 Démarche clinique - UEM 1.2.1/1.2.2 Projet de soins - 8.1/8.2 Intégration des savoirs.Posture professionnelle		Responsable(s) formateur(s) de l'UE			Intervenants			
Spécifications de l'UE		Semestre			Séminaire pédagogique Juin/juillet 2025			
Nombre d'heures au total		20 heures			IFSI ALBI: BREGIERE A / TREILHOU S.			
Nombre d'ECTS					FORMATEURS IFSI BREGIERES A TREILHOU S			
Nombre d'heures de CM		12 heures en distanciel						
Nombre d'heures d'ED		8 heures en présentiel						
Nombre d'heures de TPG*								
Pré-requis - Ressources numériques interactives		Valeurs PASS-LASS3 - supports URC/NECP /UEM13. Les concepts fondateurs de la démarche soignante: santé, maladie, soin, dépendance, autonomie, humanisme. Les modèles cliniques: le courant humaniste (Maslow, Rogers), l'école des besoins (Penderston), l'école de l'inter action (Peplau), « prendre soins » (Sheehan), le cadre Watson.			Compétence 1 : Evaluer une situation clinique et établir un diagnostic dans le domaine infirmier Compétence 2 : concevoir et conduire un projet de soins infirmier			
Eléments de la compétence		Objectifs		Eléments de Contenu	Titres des séquences pédagogiques	Méthodes (CM / ED)	Durée (heures)	Intervenants
E2C1 : Rechercher et sélectionner les informations utiles à la prise en charge de la personne dans le respect des droits du patient (dossier, outils de soins...)		Utiliser des méthodes structurées de transmissions d'informations utiles à la continuité des soins		Transmissions écrites et orales : transmissions ciblées, dossier de soins, planification ... La communication orale interprofessionnelle : Foutil S.A.E.D. (recommandations HAS) Secret professionnel	CM Transmissions d'informations pour la continuité des soins	CM	2h	FORMATEURS
E4C1 : Conduire un entretien de recueil de données.								
E2 C1 : Rechercher et sélectionner les informations utiles à la prise en charge de la personne dans le respect des droits du patient (dossier, outils de soins...)		S'approprier des modes de raisonnement adaptés à l'évaluation de situations de soins		Les méthodes de raisonnement cliniques et diagnostiques : le modèle hypothético-déductif, l'hypothèse, l'anticipation.	CM => Méthodes de raisonnement clinique et diagnostic : modèle hypothético-déductif, hypothèse, anticipation => Méthodologie du RC trifocal (Plauk, Martin)	CM	2h	FORMATEURS
E2C1 : Rechercher et sélectionner les informations utiles à la prise en charge de la personne dans le respect des droits du patient (dossier, outils de soins...)		Utiliser des méthodes structurées de recueils de données cliniques		Évaluation clinique L'entretien clinique: posture infirmière, outil PQRSU (exploration d'un symptôme) + TILT, L'examen clinique. L'évaluation de l'efficacité des mécanismes de régulation et de compensation homéostatique : outil L' ABCDE Urgence : Bilan (neuro-respi-cardio) L'évaluation clinique chez la personne âgée : les signes cliniques incontournables, échelle de fragilité clinique	CM méthodes structurées d'évaluation clinique	CM	2h	FORMATEURS
E4C1 : Conduire un entretien de recueil de données.								
E1C2 : Élaborer un projet de soins dans un contexte de pluriprofessionnalité.		Identifier les étapes méthodologiques d'un projet de soins et les acteurs concernés		La structure d'un projet de soins : objectifs, plan d'interventions, résultats et réajustements.	La structure d'un projet de soins : objectifs, plan d'intervention, résultats et réajustements Le contenu de la pluriprofessionnalité dans l'élaboration et le suivi du projet de soins pour le patient ou groupe de patients	CM	2h	FORMATEURS
E1C2 : Élaborer un projet de soins dans un contexte de pluriprofessionnalité. E5C2 : Hiérarchiser et planifier les objectifs et les activités de soins en fonction des paramètres du contexte et de l'urgence des situations. E9C2		Élaborer un projet de soins à partir du diagnostic de la situation clinique dans le cadre de la pluriprofessionnalité		Le contexte de la pluriprofessionnalité dans l'élaboration et le suivi du projet de soins pour le patient ou groupe de patients				
E6 C2 : Accompagner et guider la personne dans son parcours de soins		Négocier un projet de soins		La négociation dans le cadre du projet de soins, contrat de soins, alliance thérapeutique et temporalité	CM Négociation du Projet de soins (notion de consentement, respect du choix de la personne)	CM	2h	FORMATEURS
E10 C2 : Évaluer la mise en oeuvre du projet de soins avec la personne et son entourage et identifier les réajustements nécessaires								
E1C1 : Évaluer les besoins de santé et les attentes d'une personne ou d'un groupe de personnes en utilisant un raisonnement clinique. E2C1 : Rechercher et sélectionner les informations utiles à la prise en charge de la personne dans le respect des droits du patient (dossier, outils de soins...) E3C1 : Identifier les signes et symptômes liés à la pathologie, à l'état de santé de la personne et à leur évolution. E4C1 : Conduire un entretien de recueil de données. E6C1 : Analyser une situation de santé et de soins et poser des hypothèses interprétatives. E7C1 : Élaborer un diagnostic de situation clinique et/ou un diagnostic infirmier à partir des réactions aux problèmes de santé d'une personne, d'un groupe ou d'une collectivité et identifier les interventions infirmières nécessaires.		Analyse de situations clinique L'utilisation des connaissances, de la démarche et des outils auprès de populations ciblées Liens entre jugement clinique, plan d'intervention et évaluation des résultats (formalisation dans le projet de soins) La problématisation et la méthode de résolution de problème.		Analyse de situations cliniques L'utilisation des connaissances, de la démarche et des outils auprès de populations ciblées Liens entre jugement clinique, plan d'intervention et évaluation des résultats (formalisation dans le projet de soins) La problématisation et la méthode de résolution de problème.		TD	2h	FORMATEURS
E7C2 : Élaborer un projet de soins dans un contexte de pluriprofessionnalité. E4C2 : Adapter les soins et les protocoles de soins infirmiers aux personnes, aux situations et aux contextes, anticiper les modifications dans l'organisation des soins et réagir avec efficacité en prenant des mesures adaptées.		Choisir des soins adaptés dans le cadre du champ d'intervention de l'infirmier		Les interventions autonomes de l'infirmier dans le projet de soins et le suivi.		TD	2h	FORMATEURS
E3C2 : Mettre en oeuvre des soins en appliquant les règles, les procédures et les outils de la qualité, de la sécurité (hygiène, asepsie, vigilances...) et de la traçabilité. E4C2 : Adapter les soins et les protocoles de soins infirmiers aux personnes, aux situations et aux contextes, anticiper les modifications dans l'organisation des soins et réagir avec efficacité en prenant des mesures adaptées.		Mettre en oeuvre un projet de soins et/ou de vie en respectant les recommandations de bonnes pratiques		Procédures et protocoles de soins courants Recommandations de bonnes pratiques		TD/CM	1h	FORMATEURS
E1C2 : Élaborer un projet de soins dans un contexte de pluriprofessionnalité. E2C2 : Hiérarchiser et planifier les objectifs et les activités de soins en fonction des paramètres du contexte et de l'urgence des situations. E3C2 : Mettre en oeuvre des soins en appliquant les règles, les procédures et les outils de la qualité, de la sécurité (hygiène, asepsie, vigilances...) et de la traçabilité. E10C2 : Évaluer la mise en oeuvre du projet de soins avec la personne et son entourage et identifier les réajustements nécessaires.		Élaborer un projet de soins à partir du diagnostic de la situation clinique dans le cadre de la pluriprofessionnalité Mettre en oeuvre un projet de soins et/ou de vie en respectant les recommandations de bonnes pratiques		Situations cliniques : construction d'un ou des plans de soins personnalisés Harmonisation entre projet de soins et projet de vie		TD	2h	FORMATEURS
E2C1 : Rechercher et sélectionner les informations utiles à la prise en charge de la personne dans le respect des droits du patient (dossier, outils de soins...) E4C1 : Conduire un entretien de recueil de données.		Développer sa capacité d'analyse critique des modes d'interventions en soins Développer une démarche réflexive permettant une prise de décision argumentée		Plans de soins types et chemins cliniques Analyse de situations cliniques		TD/CM	1h	FORMATEURS
E1 C2 : Élaborer un projet de soins dans un contexte de pluriprofessionnalité E2 C2 : Hiérarchiser et planifier les objectifs et les activités de soins en fonction des paramètres du contexte et de l'urgence de la situation E5C2 Organiser et répartir les activités avec et dans l'équipe de soins en fonction des compétences, des collaborateurs et du contexte quotidien E3 C2 Mettre en oeuvre des soins en appliquant les règles, les procédures et les outils de la qualité de la sécurité (hygiène, asepsie, vigilances...) et de la traçabilité E9C2 Argumenter le projet de soins et la démarche clinique lors de réunions professionnelles et interprofessionnelles (transmission, staff professionnel...)		Élaborer les conditions de mise en oeuvre et de suivi du projet de soins dans le cadre de la pluriprofessionnalité Mettre en oeuvre les règles de traçabilité en utilisant les outils appropriés Élaborer un projet de soins adapté à la situation clinique et son suivi dans le cadre d'une pluriprofessionnalité		La collaboration avec les AS et les autres professionnels de santé Les principaux outils de traçabilité des soins: diagramme de soins, fiche de liaison, fiche intervenant, dossiers de soins numériques (logiciels) Pluriprofessionnalité et champ décisionnel IDE (actions IDE décidées au regard du rôle propre et/ou du rôle prescrit) La continuité du projet de soins entre les différentes structures de soins (= parcours de soin patient) Les éléments significatifs du projet de soins (priorisation des actions en fonction des besoins du patient, des ressources humaines et matérielles, du contexte... en lien avec la démarche clinique infirmière) Planification horaire des actions du projet de soins Pluriprofessionnalité et champ décisionnel IDE (actions IDE décidées au regard du rôle propre et/ou du rôle prescrit) La continuité du projet de soins entre les différentes structures de soins (= parcours de soin patient)	TD	2h	FORMATEURS	

CM 12 heures
TD 8 heures

LICENCE SCIENCES POUR LA SANTE

Unité d'enseignement métier 10 : Stage professionnel

UEM 10.1: Stage

Responsables (s) formateur(s) de l'UE		Intervenants	
Formateurs FSJ		Formateurs FSJ	
Semestre		Semestre	
Spécifications de l'UE		Semestre FSJ	
Semestre pédagogique Juin/Juliet 2025		5	
Nombre d'heures au Total		175	
Nombre d'heures de stage		5 heures	
Nombre d'heures de TP*			
Pré-requis éventuel			
Compétence 1: Evaluer une situation clinique et établir un diagnostic dans le domaine infirmier			
Compétence 2: concevoir et conduire un projet de soins infirmier			
Compétence 3: accompagner une personne dans la réalisation de ses soins quotidiens			
Objetifs		Titres des séquences pédagogiques	
Eléments de Contenu		Méthodes (CM, ED)	
Durée		Intervenants	
<p>Semestre 1</p> <p>Repert: Connaître réglementation de l'exercice professionnel infirmier</p> <p>Se préparer à la formation clinique et se repérer dans un milieu professionnel</p> <p>Utiliser les outils d'apprentissage en formation clinique</p> <p>Investir une posture apprenant en stage</p> <p>S'insérer dans une organisation de travail</p>		<p>Exercice professionnel: script professionnel, confidentialité, éducation, responsabilité.</p> <p>Analyser une situation professionnelle: méthodologie APP (objectif: observer et décrire sa SI, se questionner, analyser sa SI)</p> <p>Préparation Stage</p> <p>Les outils d'apprentissage en formation clinique: supports, documents guidé à usage de l'étudiant, livrets d'élève, feuilles de stage</p> <p>Présentation des acteurs du stage</p> <p>Préparation par typologie de stage: missions, équipe pluriprofessionnelle, situations cliniques et professionnelles prévalentes, compétences et activités infirmières spécifiques, etc.</p> <p>Elaboration des objectifs personnalisés de stage: consultation livrets, recherches personnelles, rédaction des objectifs personnalisés</p> <p>Présentation des objectifs institutionnels, repartition des objectifs personnalisés, EC, aspects pratique, remise des documents</p>	
<p>Semestre 1</p> <p>Interagir avec l'organisme de formation sur sa pratique professionnelle.</p> <p>Questionner une pratique professionnelle.</p> <p>Utiliser une posture d'auto-évaluation.</p> <p>Réaliser un bilan intermédiaire de son développement</p>		<p>Travail écrit à envoyer au référent de suivi pédagogique en fin de stage</p> <p>ROV Suivi pédagogique en fin de stage</p> <p>Référent de suivi pédagogique</p> <p>évaluation calender finale</p>	