

**Offre de formation  
2026-2027**

Responsable  
de mention

Loïc TEN-HAGE

[loic.ten-hage@utoulouse.fr](mailto:loic.ten-hage@utoulouse.fr)

# Licence Professorat des écoles

**Professorat des écoles**

**Réorientation professorat des écoles**

(3<sup>e</sup> année à partir de septembre 2027)



- **Faculté sciences et ingénierie (FSI) :** Toulouse Campus Rangueil

#### ENSEIGNEMENTS DE SPÉCIALITÉS RECOMMANDÉS (EDS) POUR LA LPE

- **Première :** EdS scientifiques dont EdS mathématiques.
- **Terminale :** EdS scientifiques.

#### LES POINTS FORTS

- Des équipes de formation constituées d'enseignants chercheurs, d'enseignants du 1<sup>er</sup> et du 2<sup>nd</sup> degrés, d'enseignants en temps partagé (entre leur établissement scolaire et l'université) et de professeurs des écoles maîtres formateurs.
- 10 semaines de stages.
- UEs mutualisées et adaptées pour définir le projet professionnel au cours de la licence et garantir des passerelles et des réorientations.
- **Accessible en L3 pour les étudiants en réorientation ou personne en reconversion.**

# Présentation générale

À partir de la rentrée 2026, l'Université de Toulouse (UT) accueille une mention « Professorat des écoles » en co-accréditation avec l'Université Toulouse Jean-Jaurès (UT2J), l'Institut national universitaire Champollion (INUC) et l'INSPÉ Toulouse Occitanie-Pyrénées.

## Objectifs de la formation

L'objectif de la formation est de donner aux futurs enseignants une préparation complète et progressive au métier de professeur des écoles.

La LPE est une formation pluridisciplinaire qui permet :

- de consolider les bases en français, mathématiques et dans toutes les matières de l'école primaire (sciences, histoire-géographie, EPS, langues, etc.) ;
- d'acquérir les premières notions de pédagogie adaptées à la maternelle et à l'élémentaire ;
- de comprendre et appliquer les valeurs de la République et le fonctionnement du système éducatif ;
- de découvrir le métier grâce à 10 semaines de stages minimum en école ;
- de préparer au Concours de recrutement de professeur des écoles (CRPE) et intégrer le futur master Métiers de l'enseignement et de l'éducation (M2E) présent sur les 8 départements de l'académie.

## Parcours de formation

### LA MENTION DE LICENCE COMPORTE 2 PARCOURS

- 1. Le parcours Professorat des écoles (PE)** accessible dès la L1, structuré autour d'un référentiel national de 1.570h de formation en 3 ans.
- 2. Le parcours Réorientation professorat des écoles (L3 PE Réo)** accessible uniquement en L3 à partir de septembre 2027 (capacité d'accueil : 36).  
Volume horaire du parcours : 550h.



© Monkey Business / stockadobe.com

### CANDIDATURE LPE

Baccalauréat ou diplôme équivalent.

La candidature via [Parcoursup](#) se fait selon deux possibilités :

- Université de Toulouse
- UT2J et INUC

### INSCRIPTIONS

Après admission de votre candidature sur Parcoursup, vous devez effectuer votre inscription :

- **administrative** : en ligne sur le site de l'université [www.univ-tlse3.fr/candidatures-et-inscriptions/inscriptions](http://www.univ-tlse3.fr/candidatures-et-inscriptions/inscriptions).
- **pédagogique** (Unité d'enseignement - UE) : lors des séances de rentrée.

### AMÉNAGEMENTS DES ÉTUDES VIA LE RÉGIME SPÉCIAL D'ÉTUDES (RSE) POUR LES ÉTUDIANTS TELS QUE :

- les sportifs de haut niveau, étudiants artistes, étudiants salariés et autres situations, auditeurs libres ([www.univ-tlse3.fr/decouvrir-nos-formations/amenagement-des-etudes](http://www.univ-tlse3.fr/decouvrir-nos-formations/amenagement-des-etudes)) ;
- les étudiants en situation de handicap ([www.univ-tlse3.fr/accompagnement-des-publics-specifiques/handicap](http://www.univ-tlse3.fr/accompagnement-des-publics-specifiques/handicap))

### LES FORMATIONS DE L'UT SONT ÉGALEMENT ACCESSIBLES EN REPRISE D'ÉTUDES OU VALIDATION DES ACQUIS

Voir rubrique site web Valoriser les expériences [www.univ-tlse3.fr/formation-continue-alternance/validation-des-acquis](http://www.univ-tlse3.fr/formation-continue-alternance/validation-des-acquis).

# Organisation des études

## Contenus pédagogiques

La licence est constituée de modules d'enseignement validés par l'acquisition de crédits (ECTS\* : système de crédits européens). Le diplôme de licence est obtenu lorsque 180 crédits sont acquis.

### PARCOURS PROFESSORAT DES ÉCOLES (PE)

Le parcours est constitué :

- d'Unités d'enseignements (UE) disciplinaires : maîtrise du français, mathématiques, sciences et techno, histoire-géographie, Éducation physique et sportive (EPS), arts, Enseignement moral et civique (EMC), langues ;
- de savoirs didactiques et pédagogiques (comment enseigner ces disciplines à des enfants de 3 à 11 ans) ;
- d'UE transversales et professionnelles : gestion de classe, inclusion des élèves à besoins éducatifs particuliers, différenciation pédagogique, usage du numérique éducatif, construction d'évaluations, travail en équipe éducative, etc ;
- d'UE complémentaires en lien avec les territoires.

### PARCOURS RÉORIENTATION PROFESSORAT DES ÉCOLES (L3 PE RÉO)

L'entrée directe en 3<sup>e</sup> année de la L PE Réo, dédiée à la préparation du concours, ouvrira sur [ecandidat](#) à partir de septembre 2027 pour les étudiants ayant validé à minima un niveau L2.

## Compétences visées à l'issue de la formation

Ce parcours de formation est spécifiquement adapté pour apporter aux étudiants les compétences dont ils auront besoin pour leur futur métier.

#### 1. S'approprier les savoirs pour enseigner à l'école primaire

- Consolider la maîtrise des disciplines enseignées à l'école (français, mathématiques, langage, etc.).
- Découvrir les caractéristiques et les priorités de l'enseignement à l'école primaire (acquisition du langage, apprentissage de la lecture, numération, motricité, etc.).

#### 2. Analyser les caractéristiques des situations et des contextes d'enseignement-apprentissage

- Comprendre le développement de l'enfant, ses façons d'apprendre, les étapes des cycles scolaires, la diversité des élèves, ainsi que les pratiques d'enseignement et d'évaluation.

#### 3. S'approprier le contexte institutionnel d'exercice du métier

- Présentation des valeurs de la République, du fonctionnement du système éducatif français et ses enjeux actuels, des droits et devoirs du fonctionnaire.
- Maîtriser les relations avec les partenaires de l'école, notamment avec les familles.

#### 4. Construire son projet professionnel

- Se familiariser pleinement avec les situations concrètes d'enseignement.
- 10 semaines de stage en école ou autre structure éducative. Accompagnement pendant ces stages, échanges avec des professionnels, travail en groupe et découverte d'autres métiers de la formation.

#### 5. Adaptation à chaque territoire

\* ECTS signifie *European credits transfer system* en anglais, soit *système européen de transfert et d'accumulation de crédits* en français.

Calculés en fonction de la charge de travail (cours magistraux, travaux dirigés et pratiques, stages, travail personnel), les ECTS constituent un *outil complémentaire au diplôme* qui facilite la mobilité des étudiants, d'un pays à un autre ou entre les établissements de l'enseignement supérieur.



## Capacités d'accueil

Toulouse Campus Rangueil :  
72 places

# Progression dans le cursus

## DISPENSE D'ÉPREUVES D'ADMISSIBILITÉ : FAST-TRACK

- dispense des épreuves écrites du CRPE uniquement pour les étudiants ayant suivi et validé les 3 ans de LPE (sous réserve de validation de l'ensemble des blocs de compétences requis, sans possibilité de compensation entre ceux-ci).
- pour tous les autres cas (entrée en L2 ou L3) : passage des écrits.

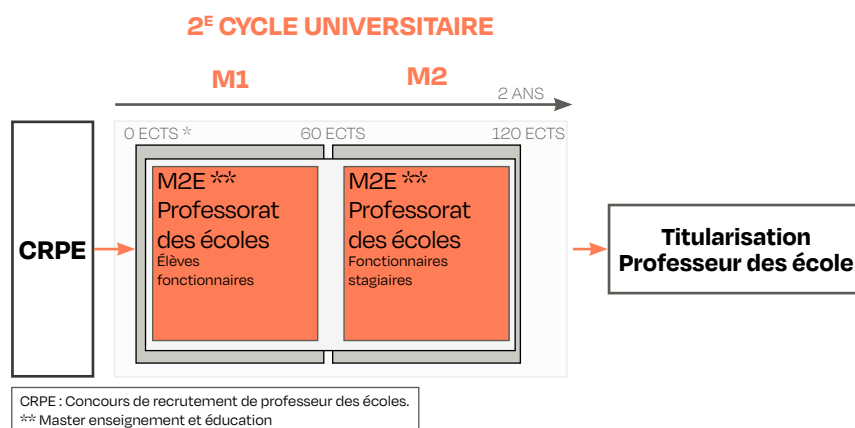
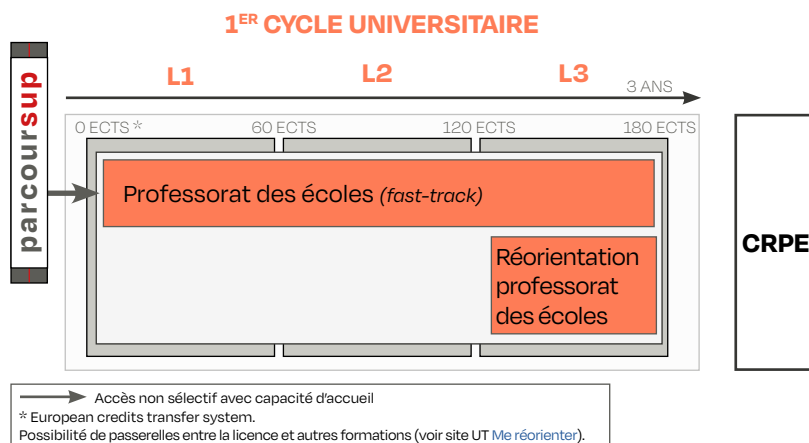
## DIRECTION DES ÉTUDES ET ENSEIGNANTS RÉFÉRENTS

La direction des études est constituée, d'enseignants référents, de directeurs des études et d'un secrétariat pédagogique. Elle organise le projet de formation de l'étudiant en proposant une individualisation de son parcours pouvant conduire à des aménagements. Elle est le lien entre l'étudiant, les équipes pédagogiques et l'administration.

Le suivi individualisé des étudiants est assuré sous forme de permanences/rencontres organisées régulièrement par une équipe d'enseignants référents.

L'étudiant signe, en début d'année, un contrat pédagogique de réussite, qui rassemble tous les aménagements et accompagnements prévus.

## Parcours de formation



## Stages et projets tutorés

**Stages d'observation et de pratique accompagnée dans des écoles pour découvrir le métier et développer ses compétences professionnelles.**

Un des aspects fondamentaux du parcours réside dans l'intégration de stages pratiques. Ces immersions progressives permettront aux étudiants de vivre des situations réelles d'enseignement, observant et participant **activement** au quotidien d'une salle de classe.

Au total, l'étudiant sera mis en situation terrain sur 10 semaines de stages minimum dont 7 au moins en école primaire.

# Réorientations possibles en cours de LPE

La LPE est une formation pluridisciplinaire, ce qui permet de valoriser une candidature dans le cas d'une réorientation vers d'autres licences.

## Au sein de l'Université de Toulouse

(Liste indicative pour précisions, [consulter le site UT](#))

### LICENCES

#### SCIENCES ET HUMANITÉS, PARCOURS :

- Sciences et humanités

#### INFORMATION-COMMUNICATION, PARCOURS :

- Information-communication (3<sup>e</sup> année)

### LICENCES PROFESSIONNELLES

Une poursuite d'étude est possible vers certaines licences professionnelles, après candidature sur dossier.

© Jacob Lund / stock.adobe.com



## Au sein des établissements partenaires

(Liste indicative)

### UT2J

- [Licence mention Lettres modernes](#)
- [Licence mention Sciences du langage](#)
- [Licence mention Sciences de l'éducation](#)
- [Licence mention Mathématiques et informatique appliquées aux sciences humaines et sociales](#)
- [Licence pluridisciplinaire Histoire Géographie](#)
- [Sociologie Économie](#) (site de Foix)

### INUC

- [Licence Lettres](#) (campus d'Albi)

# Poursuite d'études et débouchés

## SECTEURS D'ACTIVITÉS

- Fonction publique (éducation, établissements scolaires).
- Secteur privé de l'enseignement.

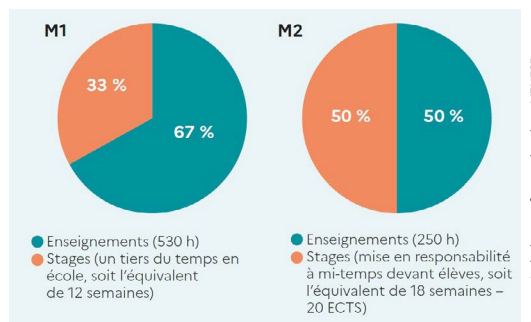
## MÉTIERS À BAC+ 5 ET PLUS

- Enseignant / enseignante du primaire et du secondaire.

## Lauréats du concours CRPE

Une fois la licence et le concours validés, **vous entrez en master Enseignement et éducation (M2E)**, parcours Professorat des écoles ([INSPÉ Toulouse Occitanie-Pyrénées / UT2J](#)) qui vous prépare en 2 ans et de manière progressive au métier, en alternant enseignements universitaires et stages sur le terrain avec :

- le statut d'élève fonctionnaire en M1 rémunéré environ 1 400 € nets/mois + 12 semaines de stages ;
- le statut de fonctionnaire stagiaire en M2 rémunéré environ 1 800 € nets/mois + mise en responsabilité à mi-temps devant élèves.



## Poursuite d'études en master pour les non lauréats du concours

### MASTERS ENSEIGNEMENT ET ÉDUCATION (M2E)

#### MENTION M2E PE, PARCOURS :

- non lauréats CRPE, INSPÉ Toulouse Occitanie-Pyrénées (UT2J)

#### MENTION M2E 2<sup>ND</sup> DEGRÉ, PARCOURS :

- non lauréats, INSPÉ Toulouse Occitanie-Pyrénées (UT2J)

### MASTERS

#### [MENTION INFORMATION-COMMUNICATION \(UT\)](#)

#### [MENTION SCIENCES DE L'ÉDUCATION \(UT2J\)](#)

## Débouchés professionnels

La formation prépare les lauréats du CRPE à exercer dans les écoles maternelles et élémentaires. Elle a pour finalité de former des enseignants polyvalents, capables d'assurer l'enseignement de toutes les disciplines du programme du socle commun, tout en prenant en compte la diversité des élèves et les enjeux éducatifs contemporains.

[En savoir plus sur le master M2E.](#)

# Partenariats de recherche et académiques

## UNITÉS DE RECHERCHE DE L'UNIVERSITÉ DE TOULOUSE

- Centre de recherche sur la biodiversité et l'environnement (CRBE)
- Éducation, formation, travail, savoirs (EFTS)
- Institut de mathématiques de Toulouse (IMT)
- Institut de recherche en informatique de Toulouse (IRIT)
- Laboratoire de chimie de coordination (LCC)

## ÉTABLISSEMENTS PARTENAIRES

- Université Toulouse Capitole (UT Capitole)
- Université de Technologie Tarbes Occitanie Pyrénées (UTTOP)





**RÉPUBLIQUE  
FRANÇAISE**

*Liberté  
Égalité  
Fraternité*

**U** Faculté  
sciences et  
ingénierie  
Université  
de Toulouse

Des questions  
sur vos démarches  
de candidature  
et d'inscriptions ?

Contactez le service  
scolarité

[scolarite.inscriptions@  
utoulouse.fr](mailto:scolarite.inscriptions@utoulouse.fr)

Besoin de conseils  
sur votre projet  
de formation ou sur  
votre orientation ?

**SCUIO-IP - Service commun  
universitaire d'information,  
d'orientation et  
d'Insertion professionnelle**

Bât. E4 - 272 allée  
Théodore Despeyroux -  
31062 Toulouse cedex 9

[www.univ-t/se3.fr/lieux-de-  
ressources/etre-accueilli-  
au-scuio](http://www.univ-t/se3.fr/lieux-de-ressources/etre-accueilli-au-scuio)



**Université  
de Toulouse**

SCUIO-IP  
et équipes  
enseignantes

**Mise à jour :**

Novembre  
2025

L'offre de  
formation  
est susceptible  
d'évolution.

**Consultez  
le site Internet**