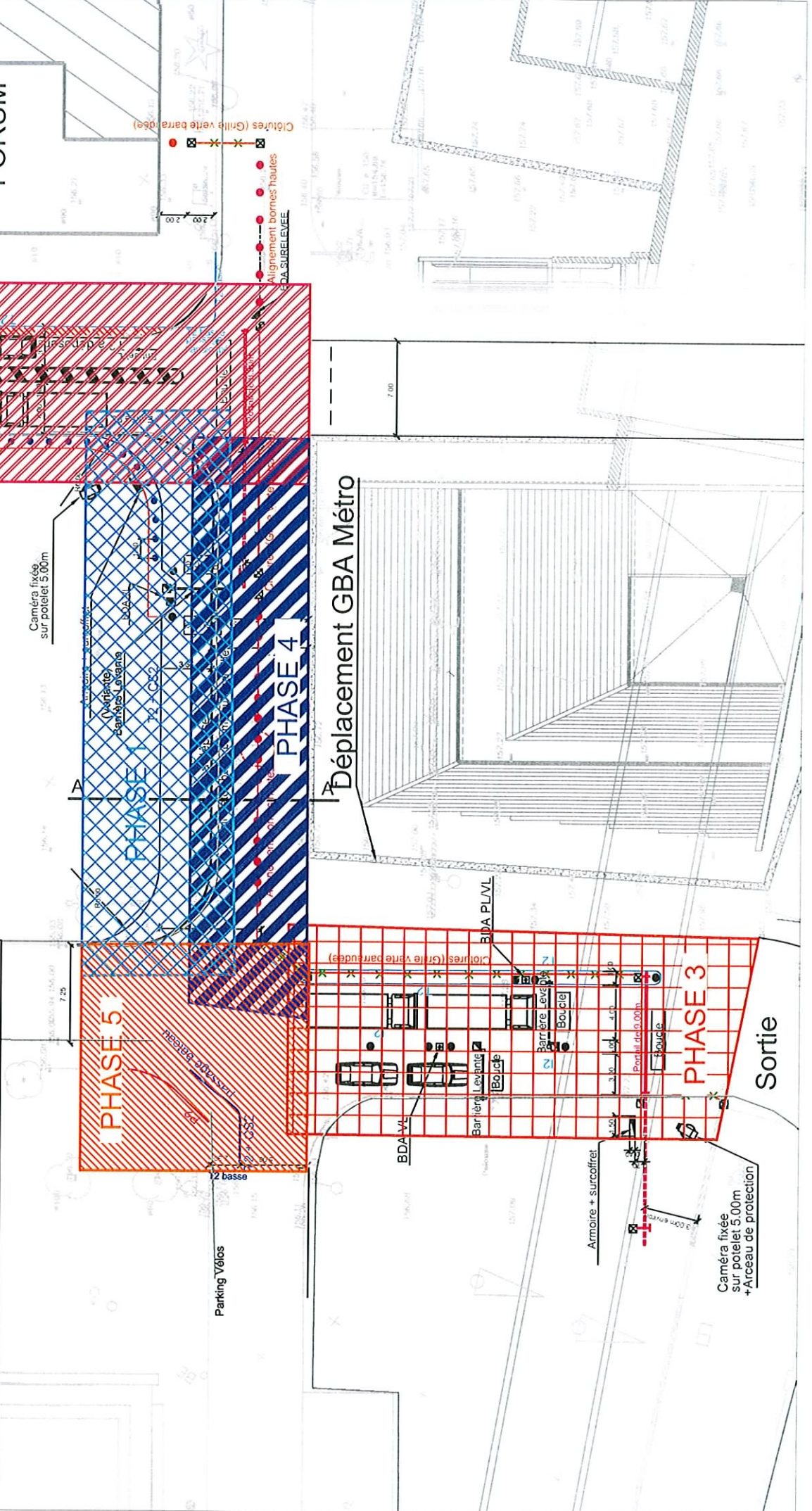


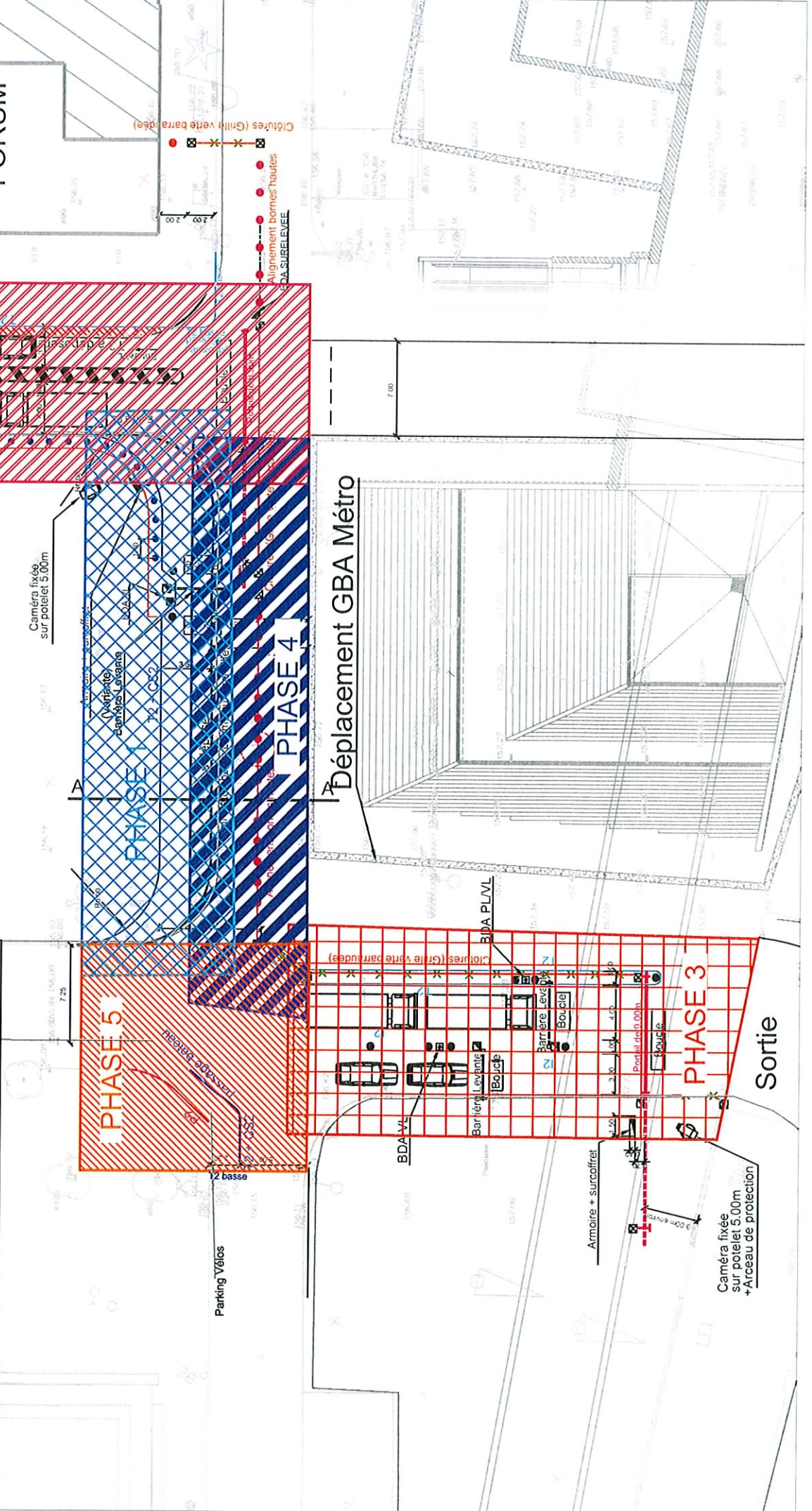
Phasage des travaux Accès 10

- Phase 0 : Tranchée
- Phase 1 : Elargissement voie de circulation
- Phase 2 : Sens entrée
- Phase 3 : Sens sortie
- Phase 4 : Mail piéton
- Phase 5 : Traversée piéton sens sortie



Phasage des travaux Accès 10

- Phase 0 : Tranchée
- Phase 1 : Elargissement voie de circulation
- Phase 2 : Sens entrée
- Phase 3 : Sens sortie
- Phase 4 : Mail piéton
- Phase 5 : Traversée piéton sens sortie



Phasage des travaux Accès 10

Phase 1 semaine

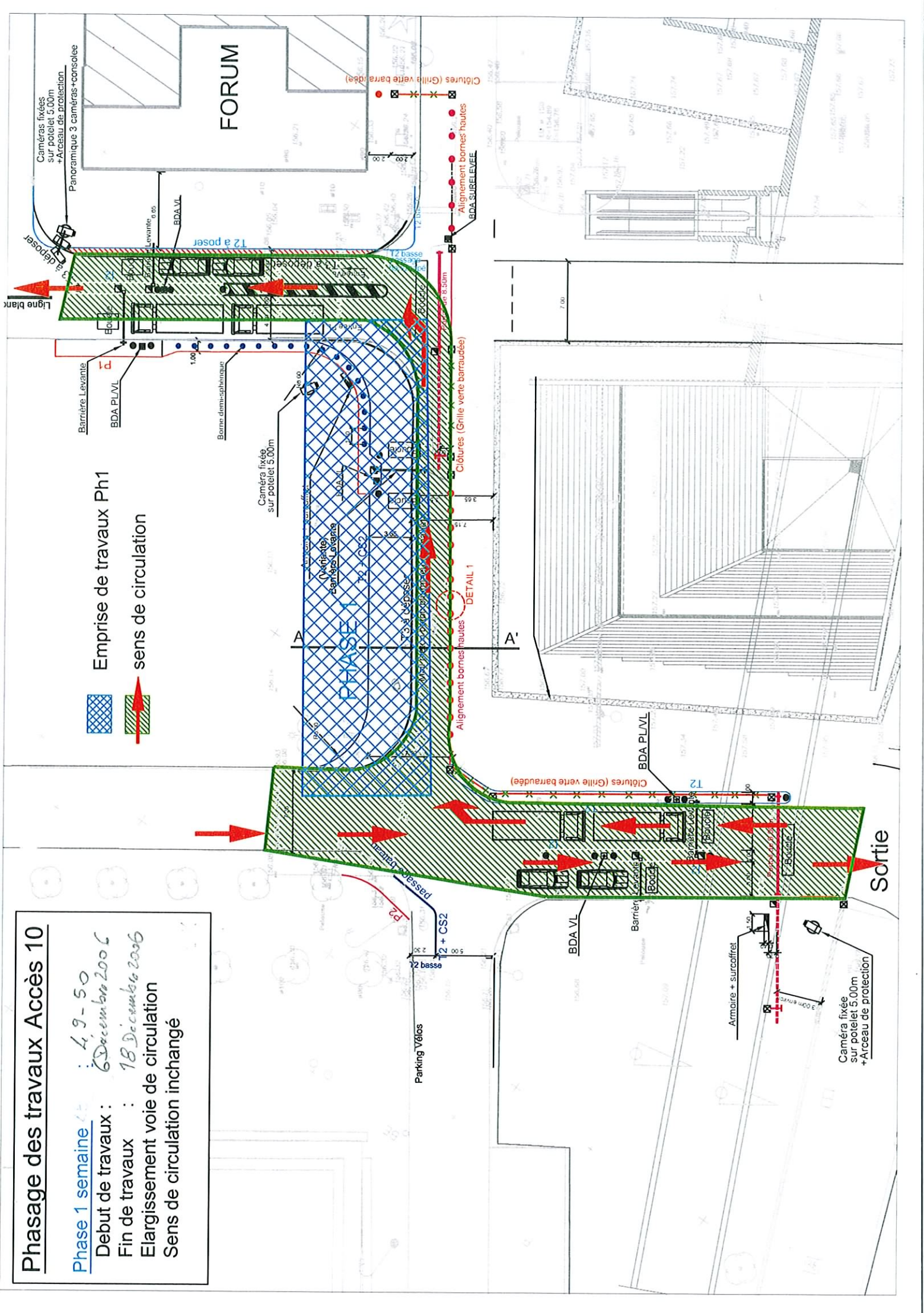
: 4, 9 - 50

Debut de travaux : 6 Décembre 2006

Fin de travaux : 18 Décembre 2006

Elargissement voie de circulation

Sens de circulation inchangé



Emprise de travaux Ph1



sens de circulation

Phasage des travaux Accès 10

Phase 2 semaine : 51 à 3

Début de travaux : 19 Décembre 2006

Fin de travaux : 22 Janvier 2007

Réalisation de longrine sens entrant
Circulation déplacée sur nouvelle voie
sens de inchangé

Emprise de travaux Ph2
sens de circulation

