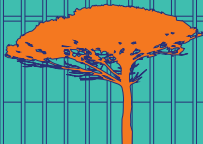


# CHIFFRES CLÉS 2019

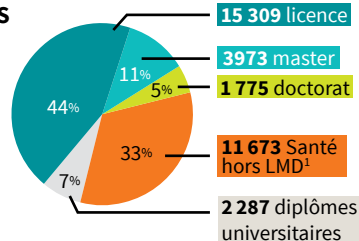
**35 017 étudiantes  
et étudiants**  
en 2017-2018

**4 328 personnels**  
au 31 décembre 2018

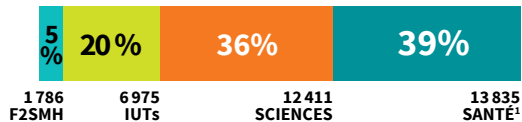


# FORMATION

## INSCRIPTIONS PAR DIPLÔME



## INSCRIPTIONS PAR SECTEUR



Chiffres 2017-18.

1- Chiffre incluant la Licence soins infirmiers

## Offre de formation en 2017-2018

- **13** mentions de licences
- **44** mentions de licences professionnelles
- **19** spécialités de DUT
- **29** mentions de masters

→ **10 479** diplômes délivrés

# 95,2%

d'insertion professionnelle 30 mois  
après l'obtention d'un master<sup>2</sup>

2 - 1 801 diplômés d'un master en 2015 ont été interrogés de décembre 2017 à mars 2018 sur leur devenir après l'obtention de leur diplôme. 1461 ont répondu, soit un taux de retour de 81,1%. Seuls les diplômés issus de la formation initiale (n'ayant pas interrompu leurs études plus de deux années consécutives) et s'étant présentés immédiatement et durablement sur le marché de l'emploi sont concernés par l'analyse, soit 854 diplômés (soit un taux de retour de 58,4%).

→ Taux de cadres :

82,6%

→ Taux d'emploi  
à durée indéterminée :

79,4%

→ Revenu mensuel net median  
avec un master<sup>3</sup> :

1984€

3 - Salaire + primes pour un emploi en France, 30 mois après l'obtention du diplôme.

## Formation tout au long de la vie (2018)

### Formation continue

- 8 171 stagiaires en formation continue
- 45 validations des acquis de l'expérience (VAE)<sup>4</sup>
- 84 VA 85<sup>5</sup>

### Apprentissage

- 29 formations en apprentissage
- 430 bénéficiaires d'un contrat d'apprentissage
- 648 stagiaires en contrat de professionnalisation

4 - La VAE est un dispositif permettant d'obtenir tout ou partie d'un diplôme de l'enseignement supérieur.

5 - La VA 85 est un dispositif permettant d'accéder à un niveau de l'enseignement supérieur pour poursuivre des études.

# RE CHER CHE

## 4 axes stratégiques

- Environnement - Ressources
- Intelligence artificielle
- Mobilités - Énergie
- Santé - Vieillesse

appuyés par la science des données

# 68

## structures de recherche

→ dont 42 unités mixtes de recherche

Le montant de la recherche contractuelle est de

**25 millions d'euros**

(budget 2019)

## 5 comités

- ACTIVités Humaines & Sociales (ACTIHS)
- Biologie, Agronomie, Biotechnologie, Santé (BABS)
- Mathématiques, Sciences et Technologies de l'Information et de l'Ingénierie (MST2I)
- Science de la Matière (SdM)
- Univers, Planète, Espace, Environnement (UPEE)

## ■ 11 écoles doctorales

→ dont 6 portées par l'université

## ■ 1 710 doctorantes et doctorants (en 2017-18)

## ■ 423 thèses soutenues (en 2017)

→ dont 93% soutenues en moins de 52 mois

■ 1 775 personnels d'enseignement et/ou de recherche

■ 564 personnels scientifiques et administratifs recherche

■ 3 027 personnels extérieurs sont hébergés à l'université Toulouse III – Paul Sabatier

# CAM PUS

8

villes où l'université  
est présente en Midi-Pyrénées

*Toulouse, Castres, Auch,  
Castanet-Tolosan, Bagnères de Luchon,  
Lannemezan, Bagnères de Bigorre, Tarbes*

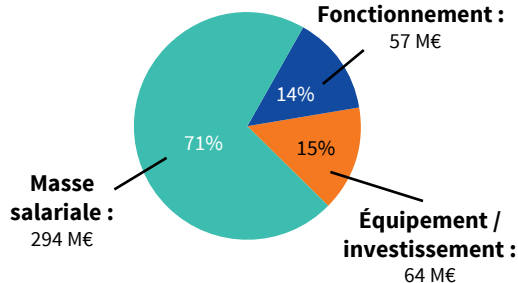
388 656 m<sup>2</sup>  
*de surfaces bâties*

264 ha  
*superficie totale*

Source enquête surfaces 2015

## Budget 2019

→ 415 M€



## Vie étudiante

- **96 projets étudiants** financés ou soutenus par le FSDIE<sup>6</sup>
- **plus de 100 titres** remportés en compétitions sportives universitaires académiques, nationales et européennes

## Culture et diffusion des savoirs

- **51** manifestations culturelles
- **20** événements organisés pour la diffusion des savoirs

## Social et insertion

- **31%** d'étudiantes et d'étudiants boursiers
- **501** bénéficiaires d'une aide financière étudiante
- **545** étudiantes et étudiants en situation de handicap accueillis à l'université

## Ouverture internationale<sup>7</sup>

- **213** accueils en programme d'échange
- **597** départs en programme d'échange
- **4 187** étudiantes et étudiants de nationalité étrangère inscrits à l'université  
→ soit **12%** des effectifs inscrits



UNIVERSITÉ  
TOULOUSE III  
PAUL SABATIER



118 ROUTE DE NARBONNE  
31062 TOULOUSE CEDEX 9  
+33 5 61 55 66 11



[www.univ-tlse3.fr](http://www.univ-tlse3.fr)

**Édition :**

Direction de la communication,  
de la culture et des événements

**Sources :**

DPF-DEP, DSL, MFCA, DEVE-OVE-  
DVE, DCC

**Juin 2019**

